



جمهورية مصر العربية



# الهيكل التنظيمي المقترح لمصلحة الضرائب المصرية الخرائط التنظيمية للقطاعات

# الهيكل الأساسية للمصلحة

## الخدمات المؤسسية والمساندة

- المراجعة الداخلية
- التخطيط الاستراتيجي (إدارة الأداء - التميز المؤسسي)
- العلاقات العامة والاتصال
- الموارد البشرية
- الشؤون المالية والإدارية
- نظم المعلومات
- الشؤون القانونية والدعم التشريعي

## تنظيم وإدارة شؤون ضرائب الدخل والقيمة المضافة

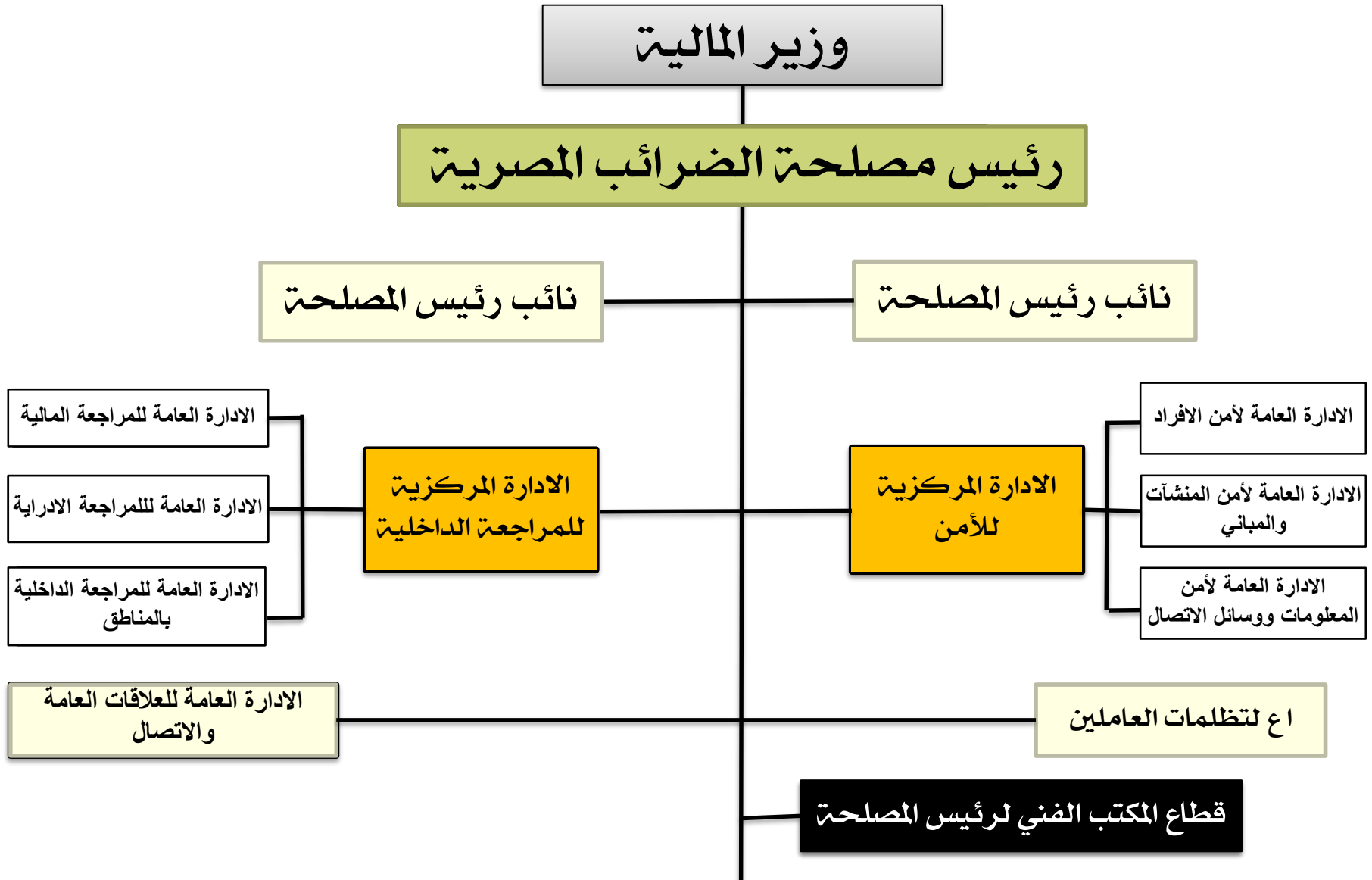
### قطاعات ضريبية ميدانية

- كبار ومتوسطي العملاء
- المناطق الضريبية (الوحدات التنفيذية "المأموريات")

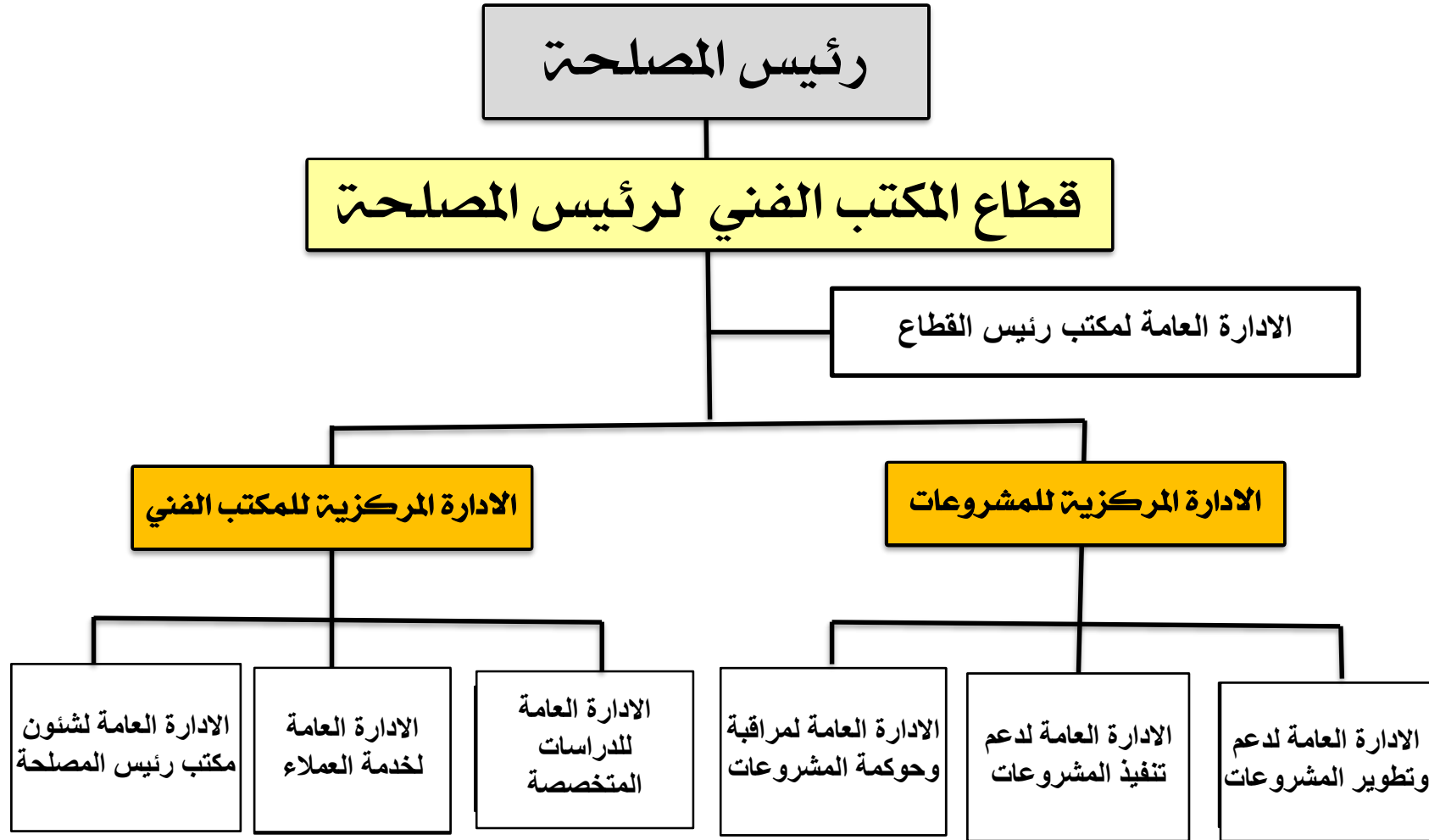
### قطاعات ضريبية مركزية

- التسجيل والقرارات
- الفحص
- التحصيل والإيرادات
- مكافحة التهرب الضريبي
- البحوث الضريبية

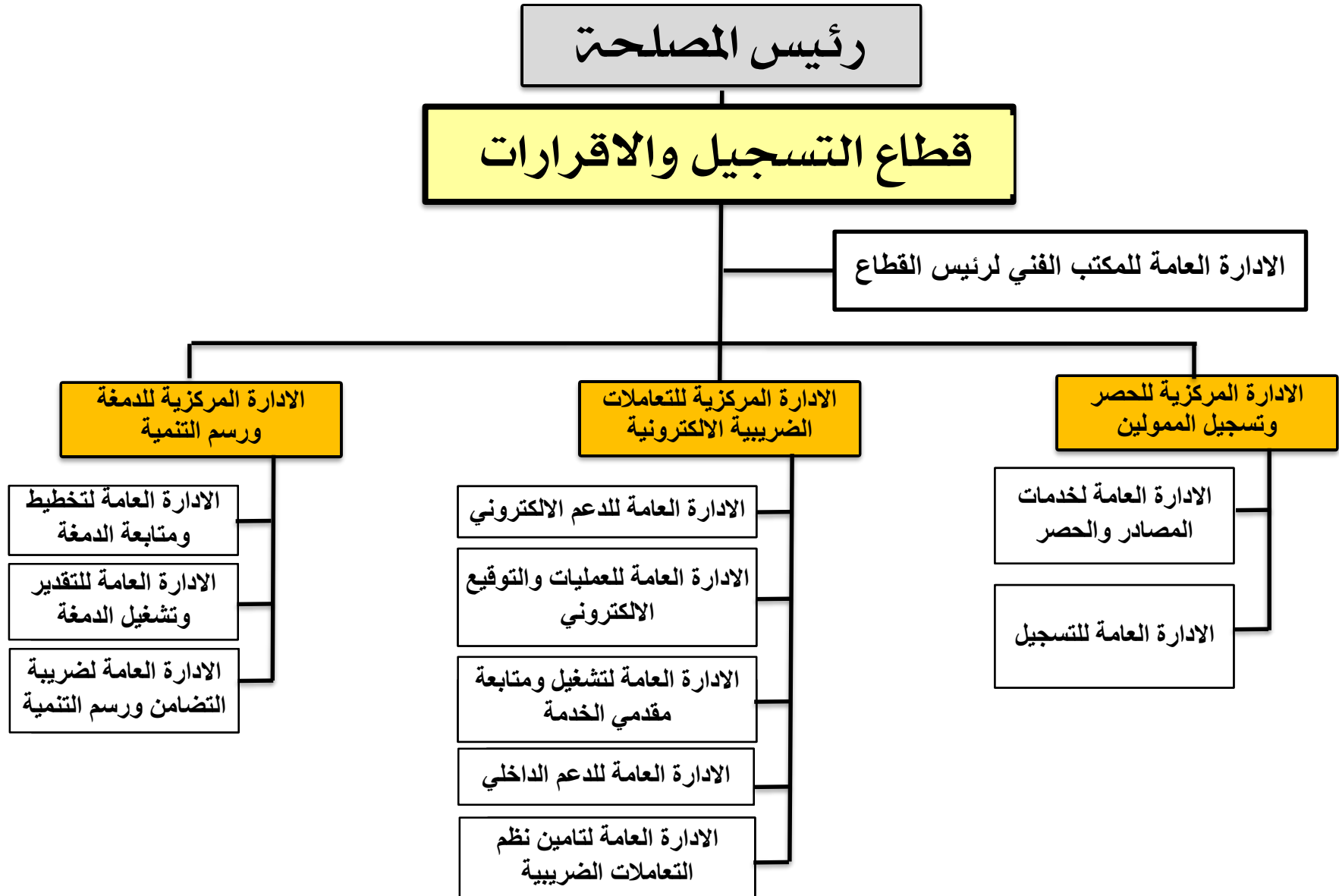
# التقسيمات التنظيمية التابعة مباشرة لرئيس المصلحة



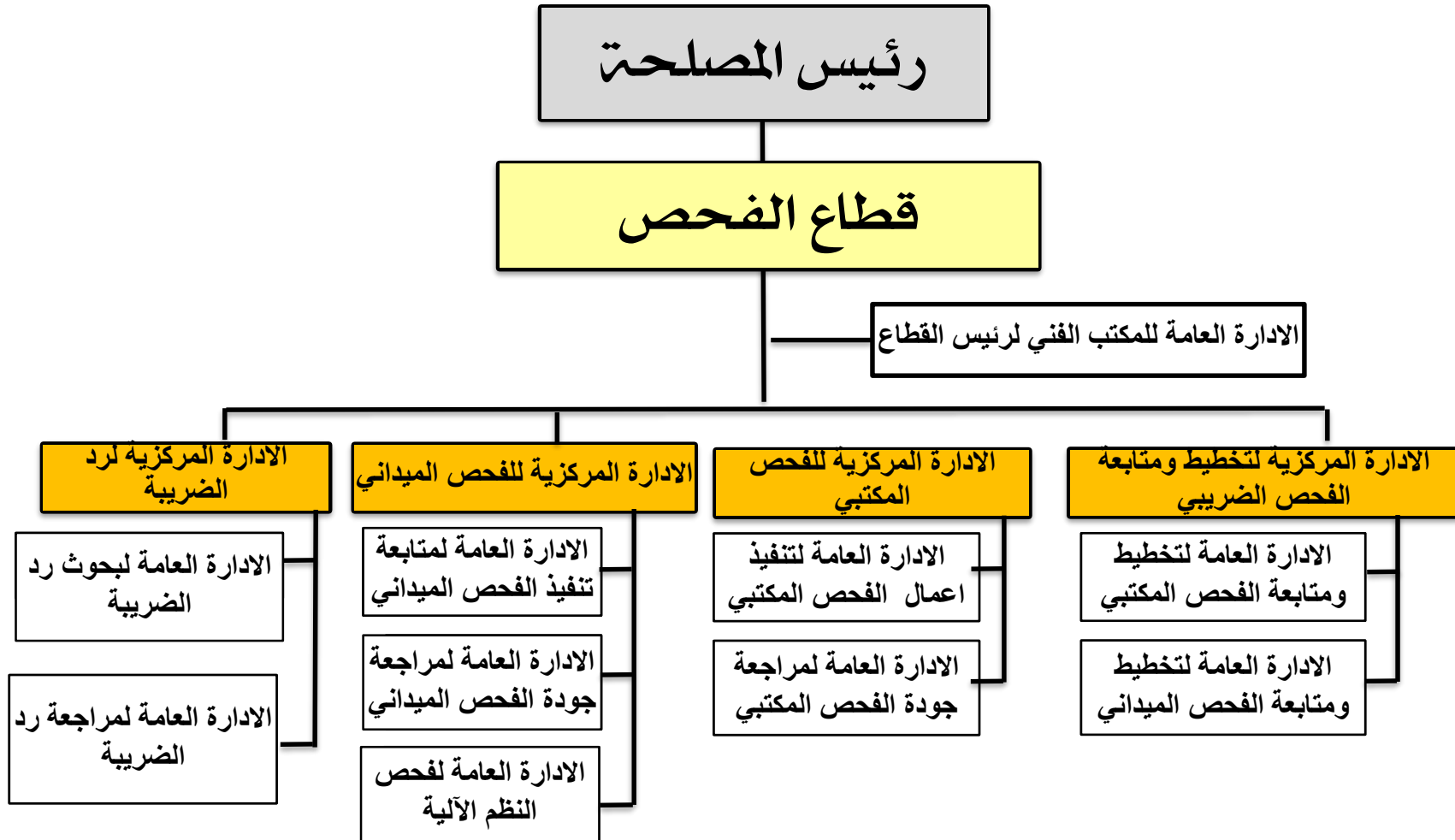
# التقسيمات التنظيمية التابعة مباشرة لرئيس المصلحة - قطاع المكتب الفني لرئيس المصلحة



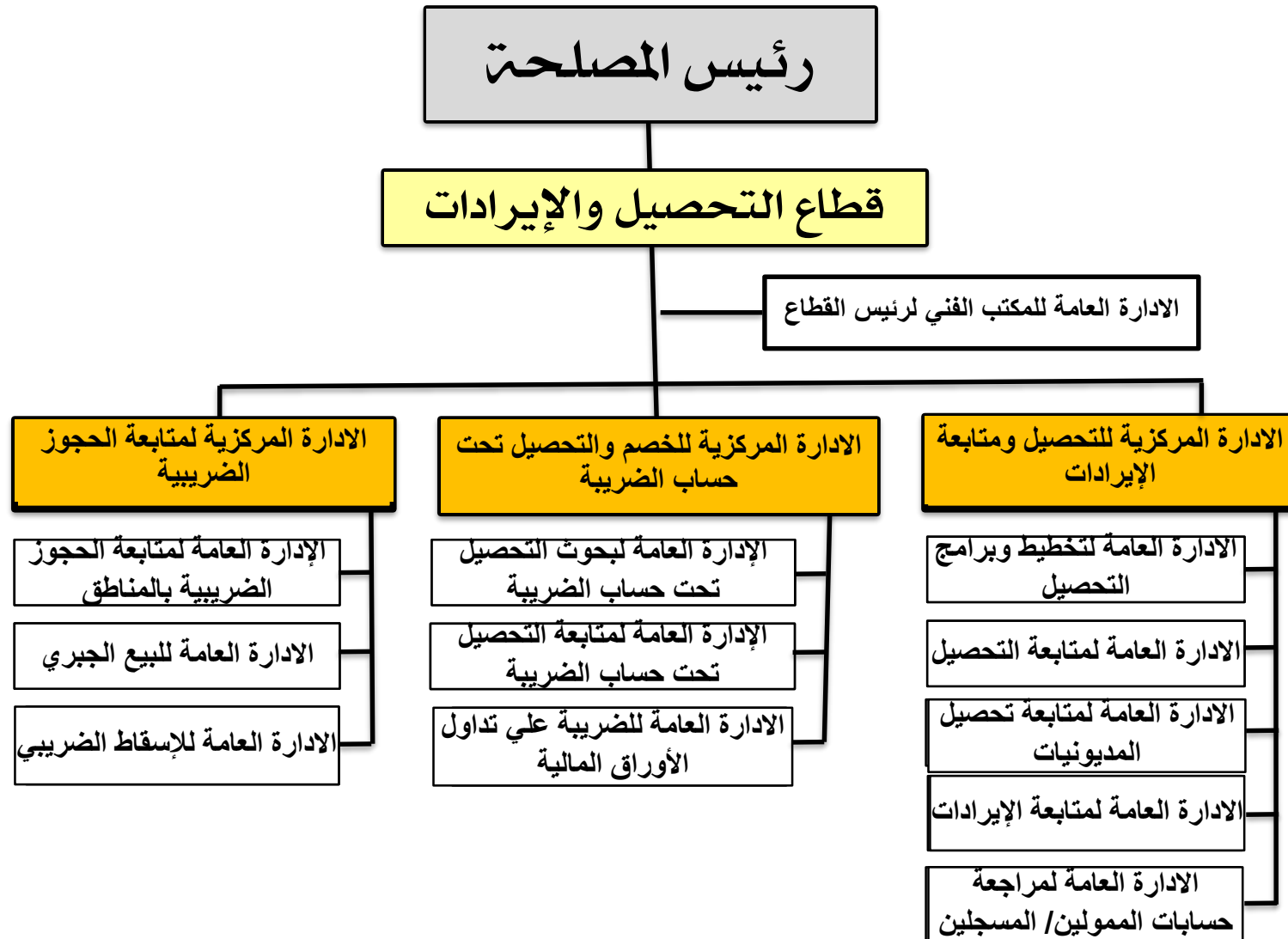
# القطاعات الضريبية المركزية - قطاع التسجيل والاقرار



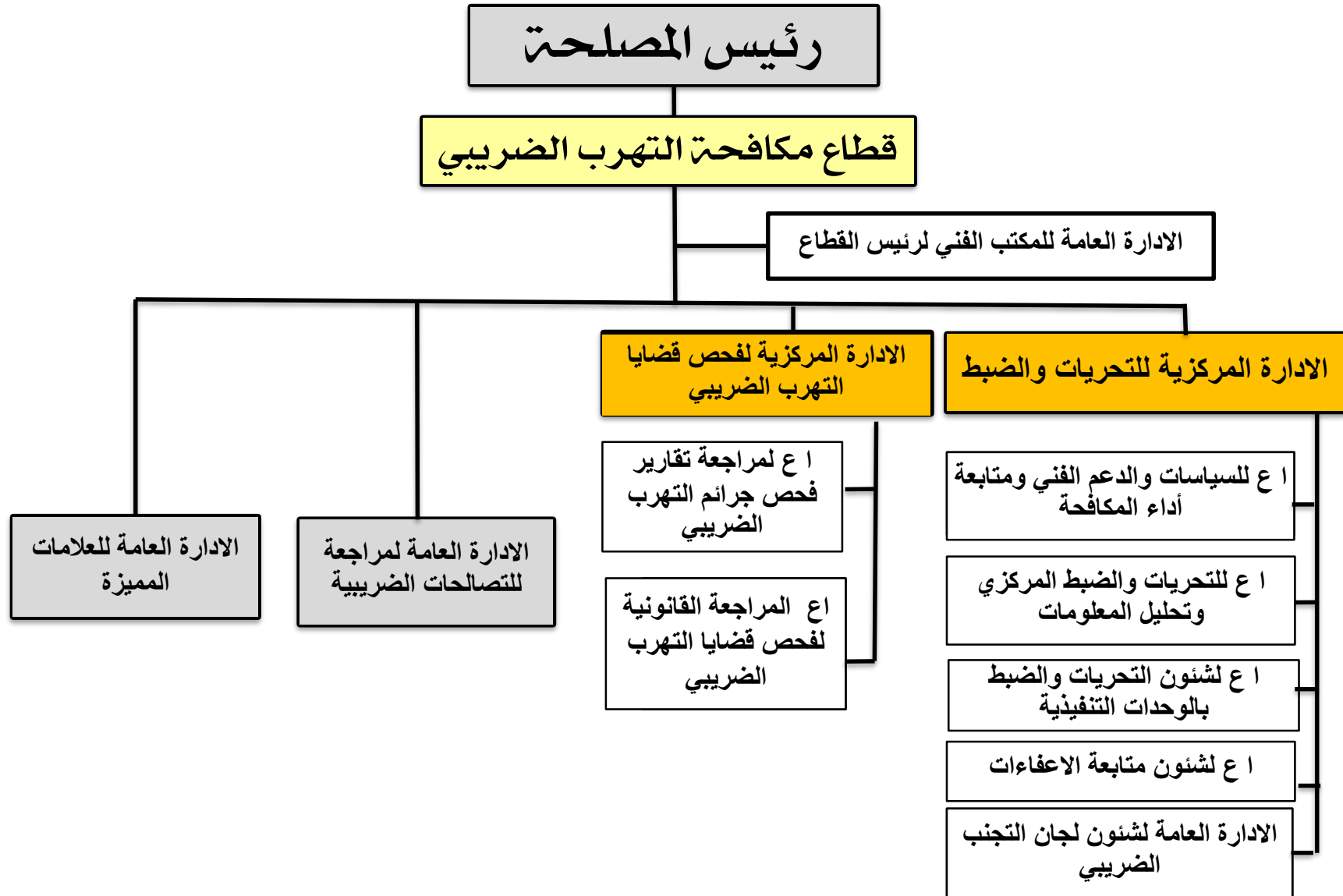
# القطاعات الضريبية المركزية - قطاع الفحص



# القطاعات الضريبية المركزية - قطاع التحصيل والإيرادات

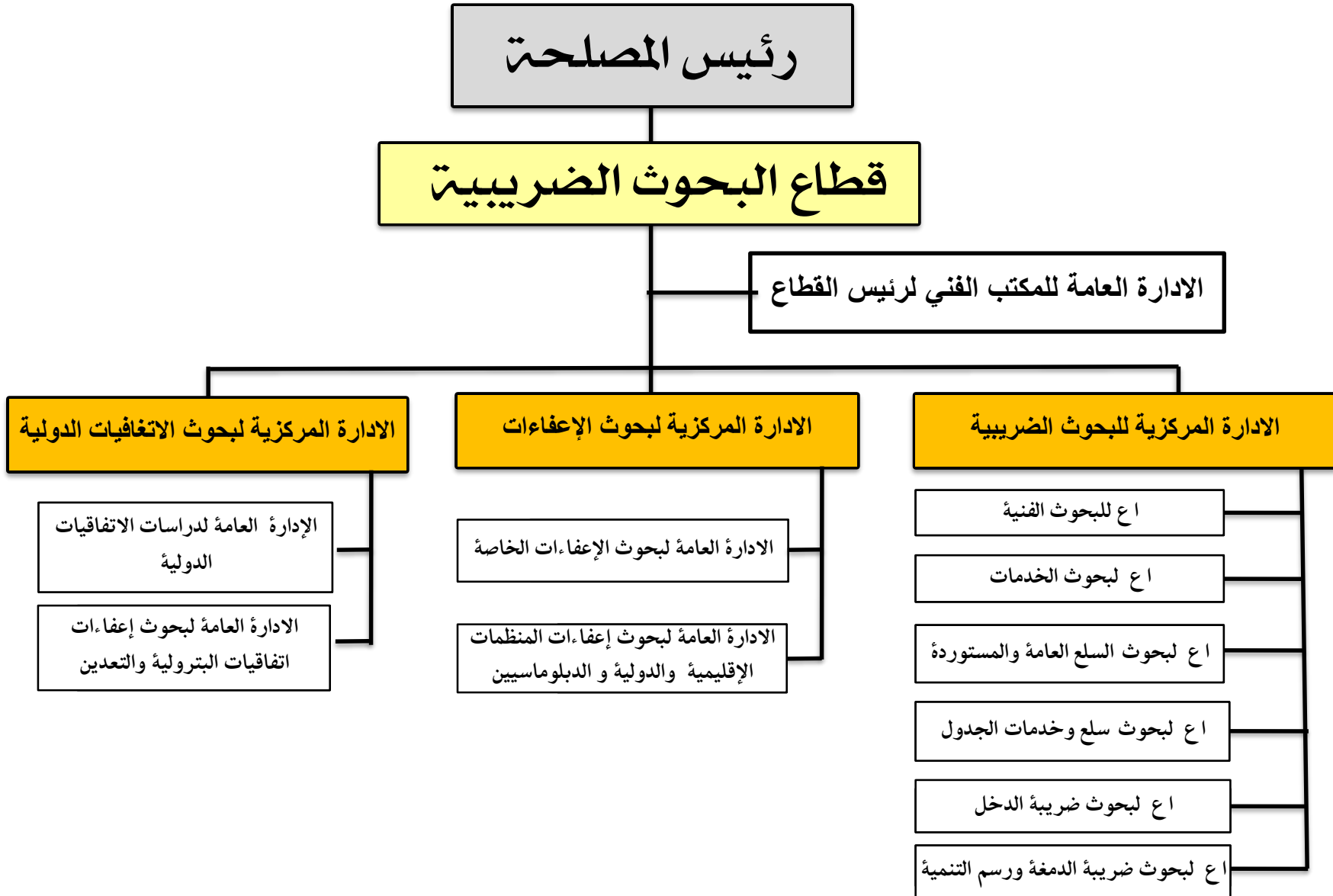


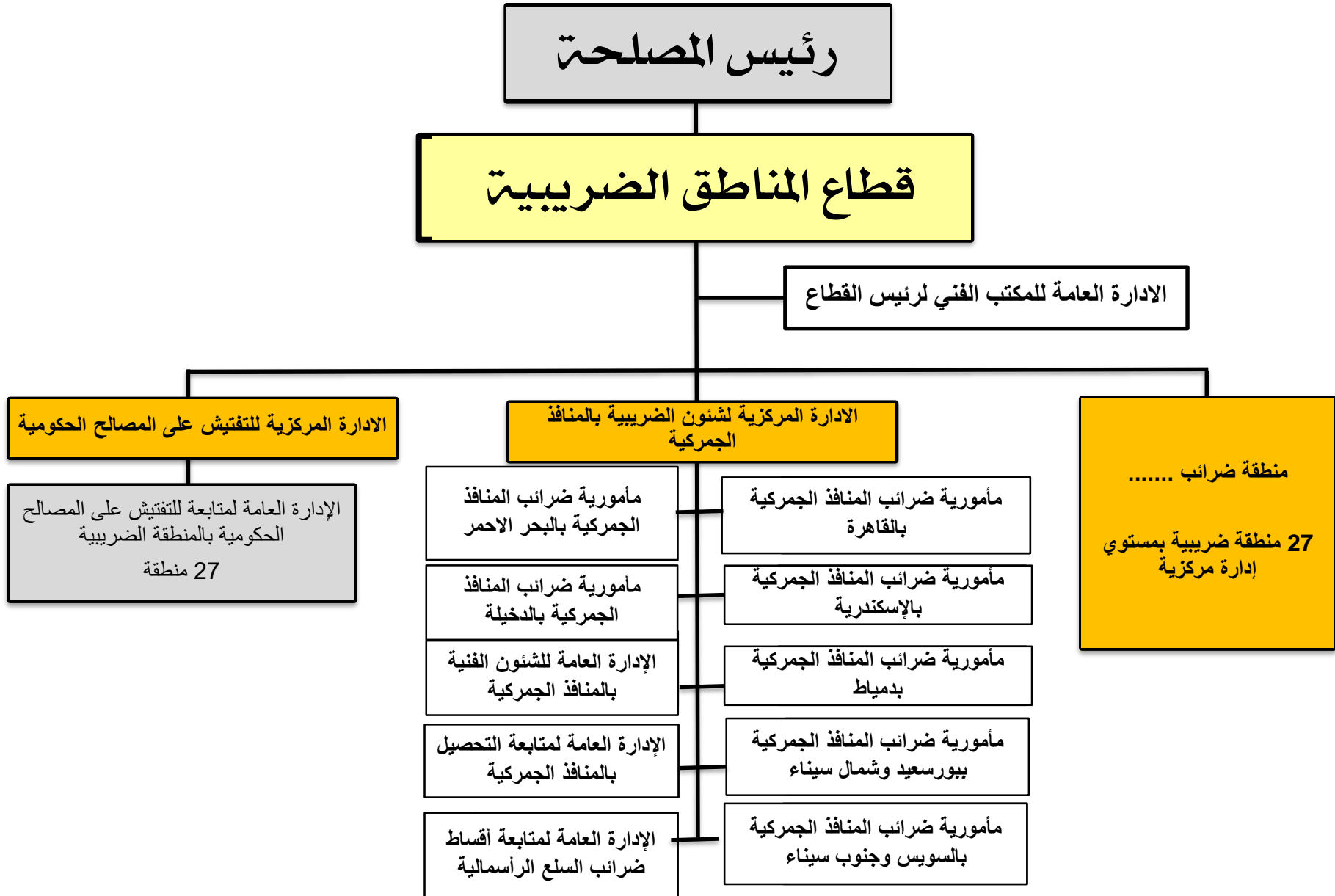
# القطاعات الضريبية المركزية - قطاع مكافحة التهرب الضريبي





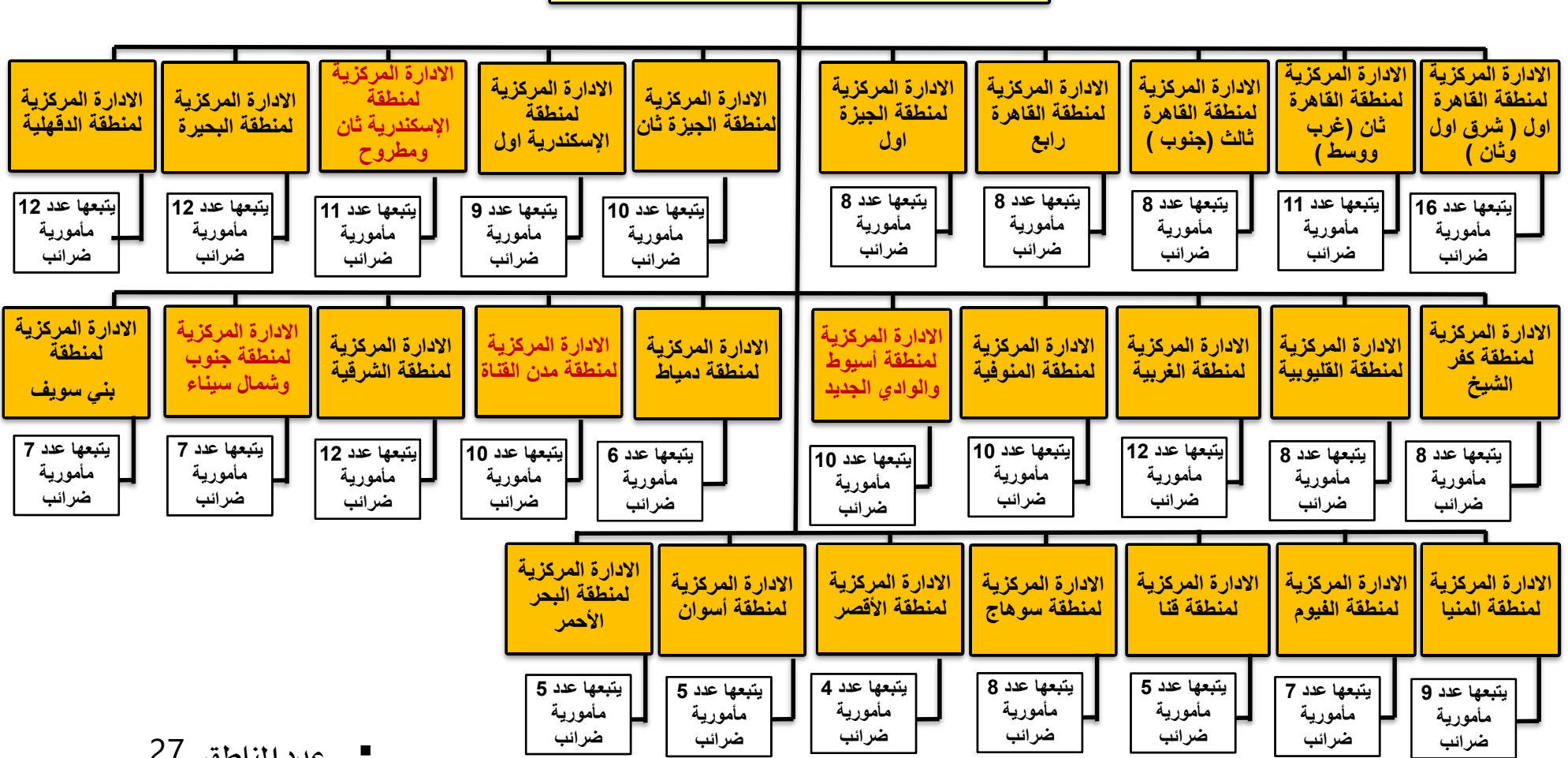
# القطاعات الضريبية المركزية - قطاع البحوث الضريبية





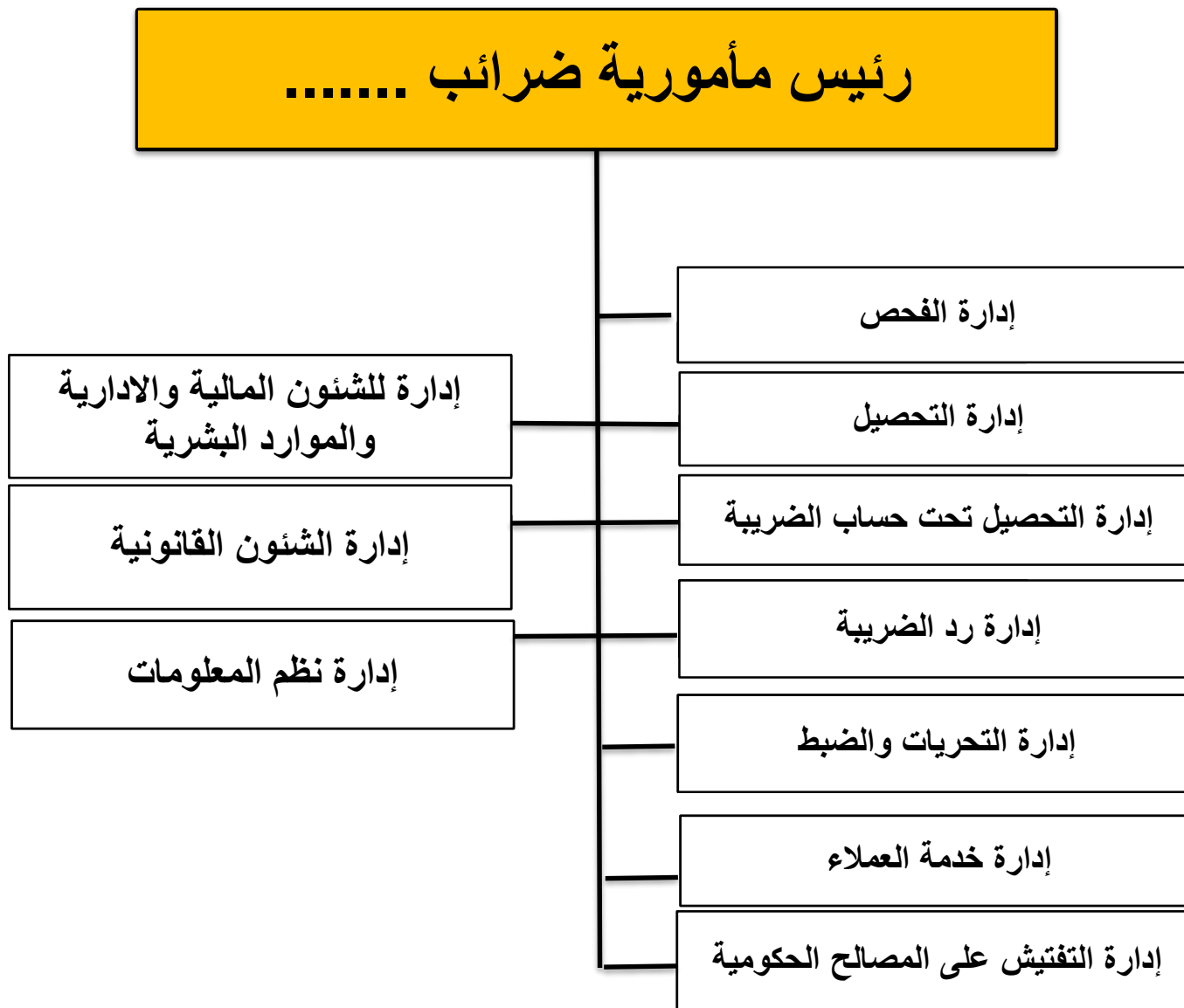
الجزء الثالث: اختصاصات الوحدات التنظيمية بالهيكل - القطاعات الضريبية الميدانية - قطاع المناطق الضريبية - المناطق الضريبية

## المناطق الضريبية

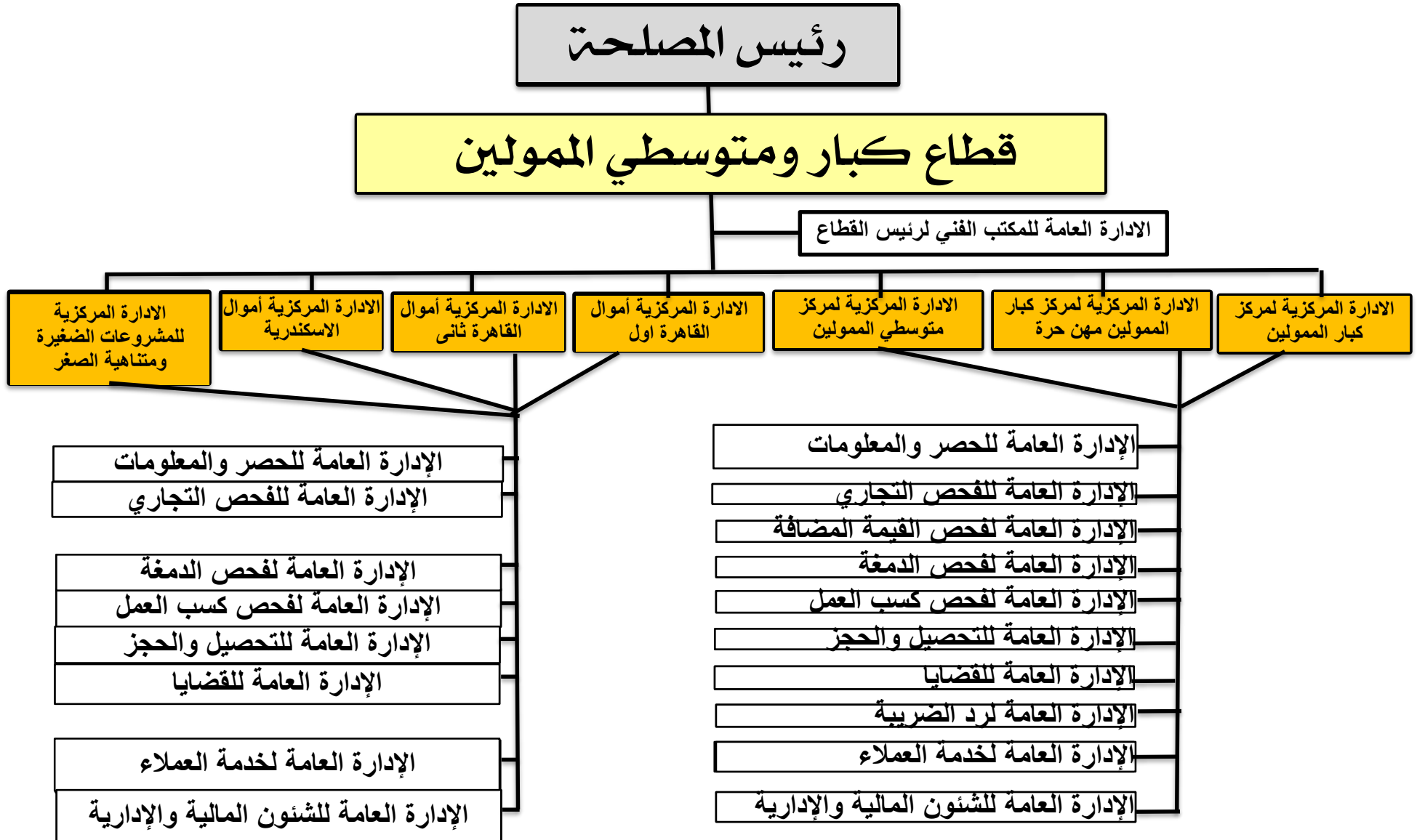


- عدد المناطق 27
- عدد المأموريات 238

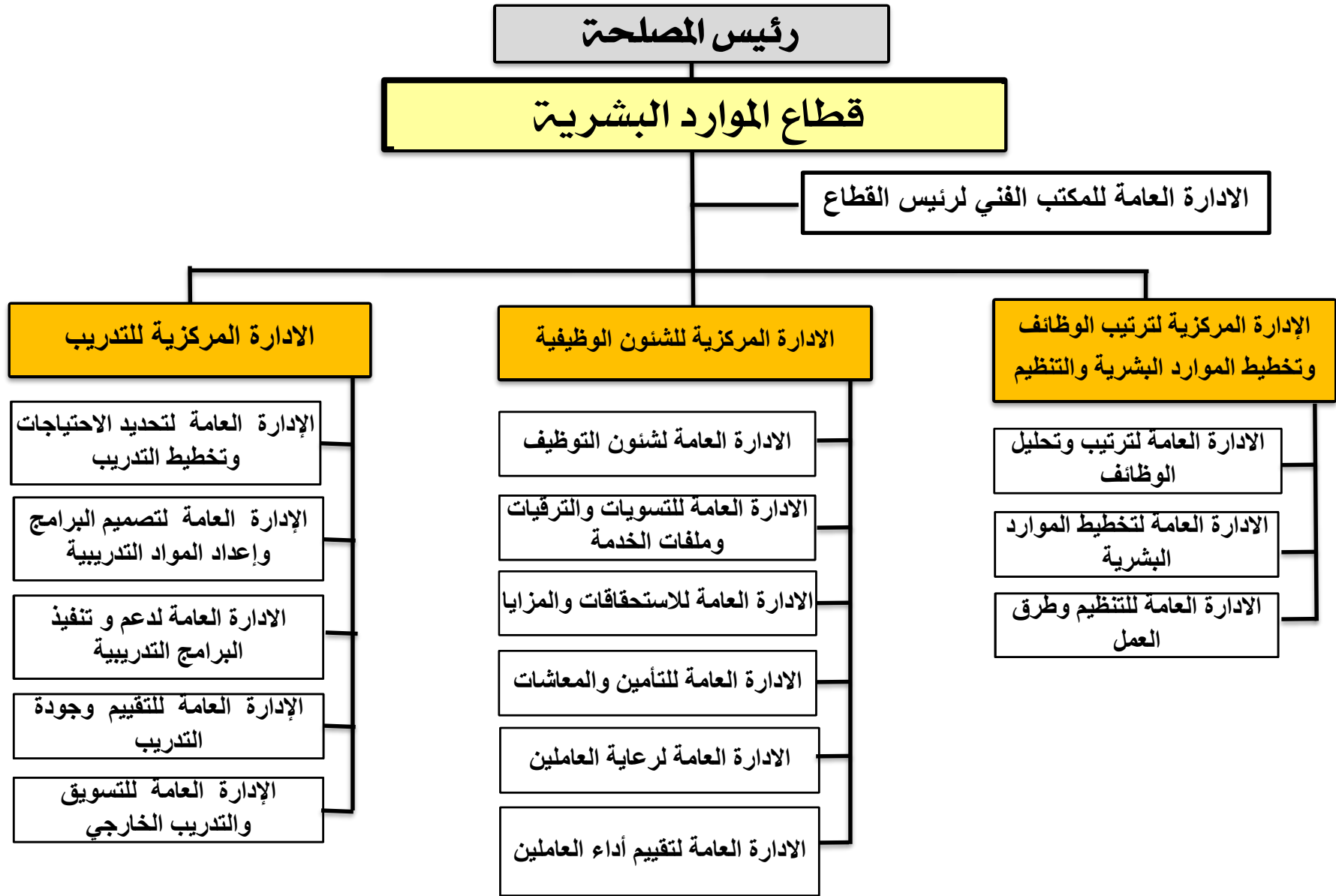


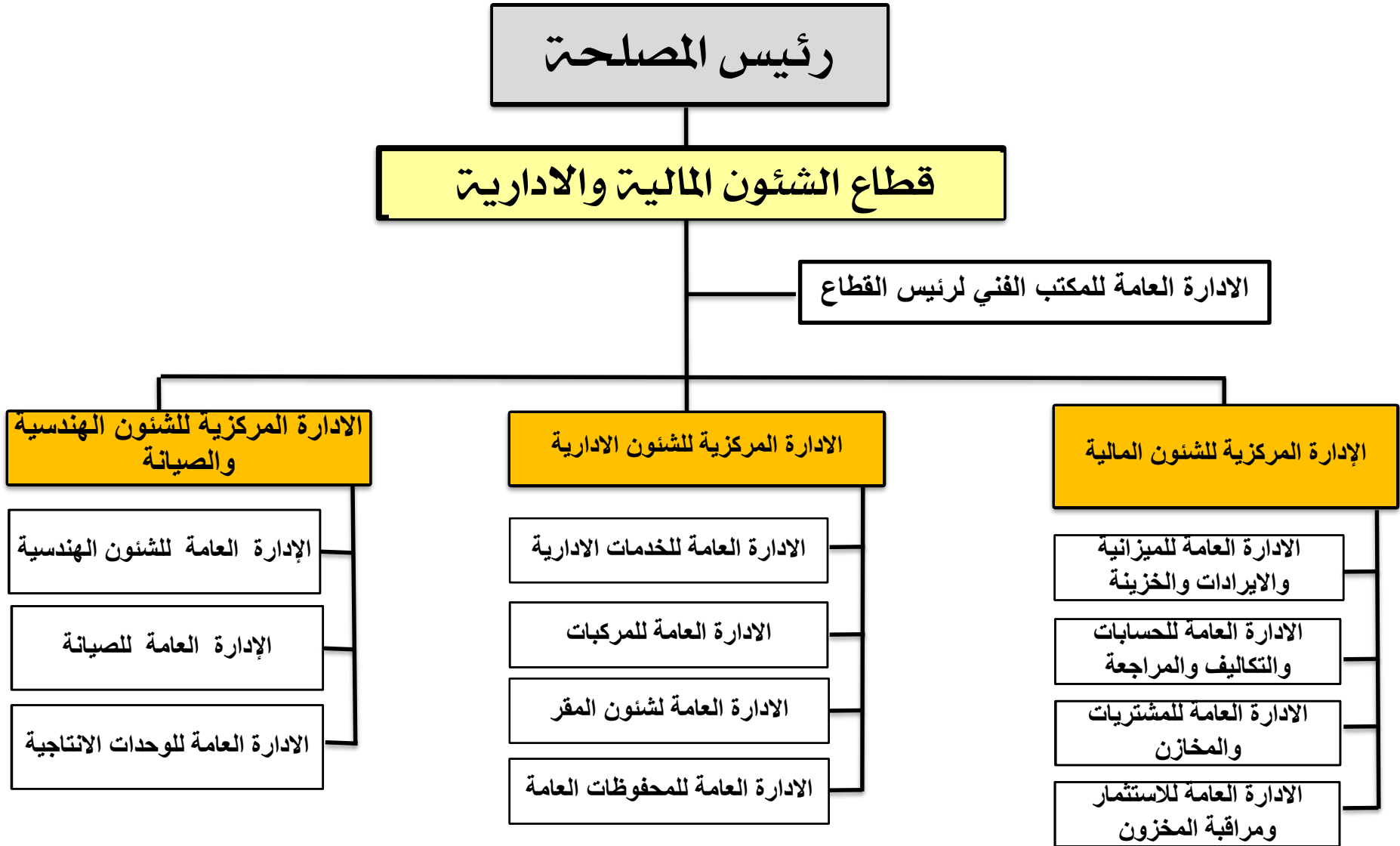


# الجزء الثالث: ملاحظات توضيحية - القطاعات الضريبية الميدانية - قطاع كبار ومتوسطي الممولين

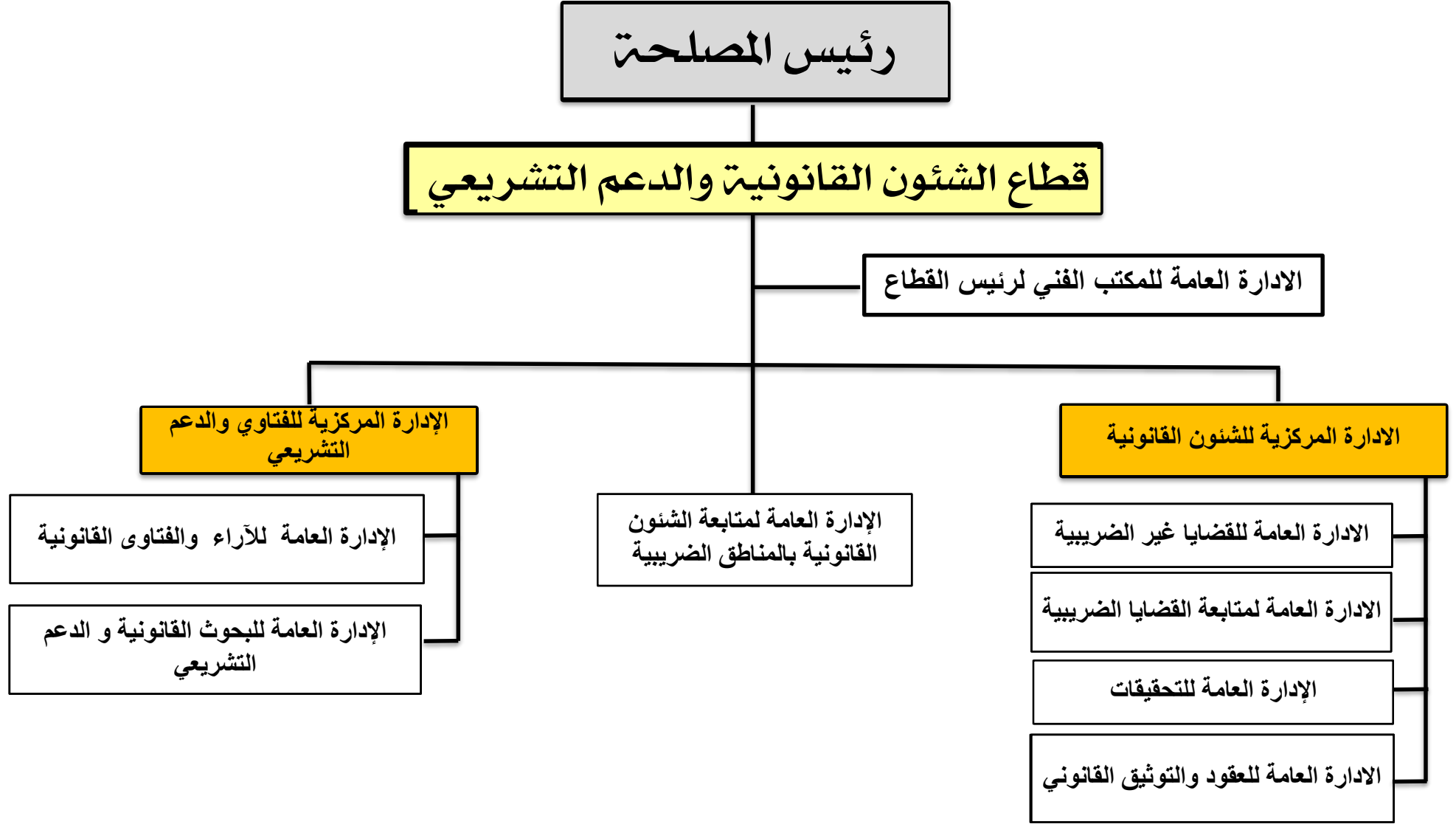


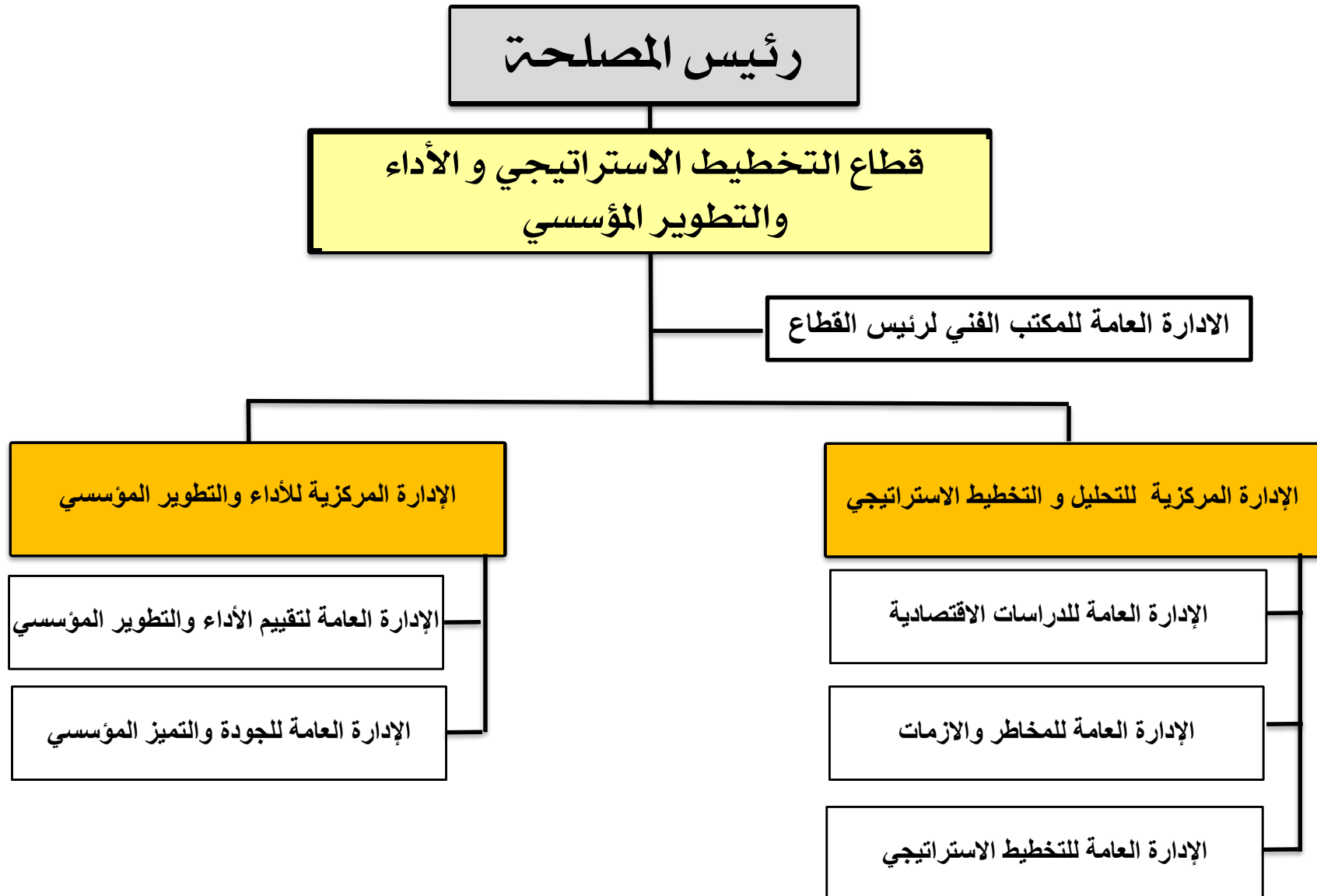
# الجزء الثالث: ملاحظات توضيحية - القطاعات الضريبية الميدانية - قطاع الموارد البشرية

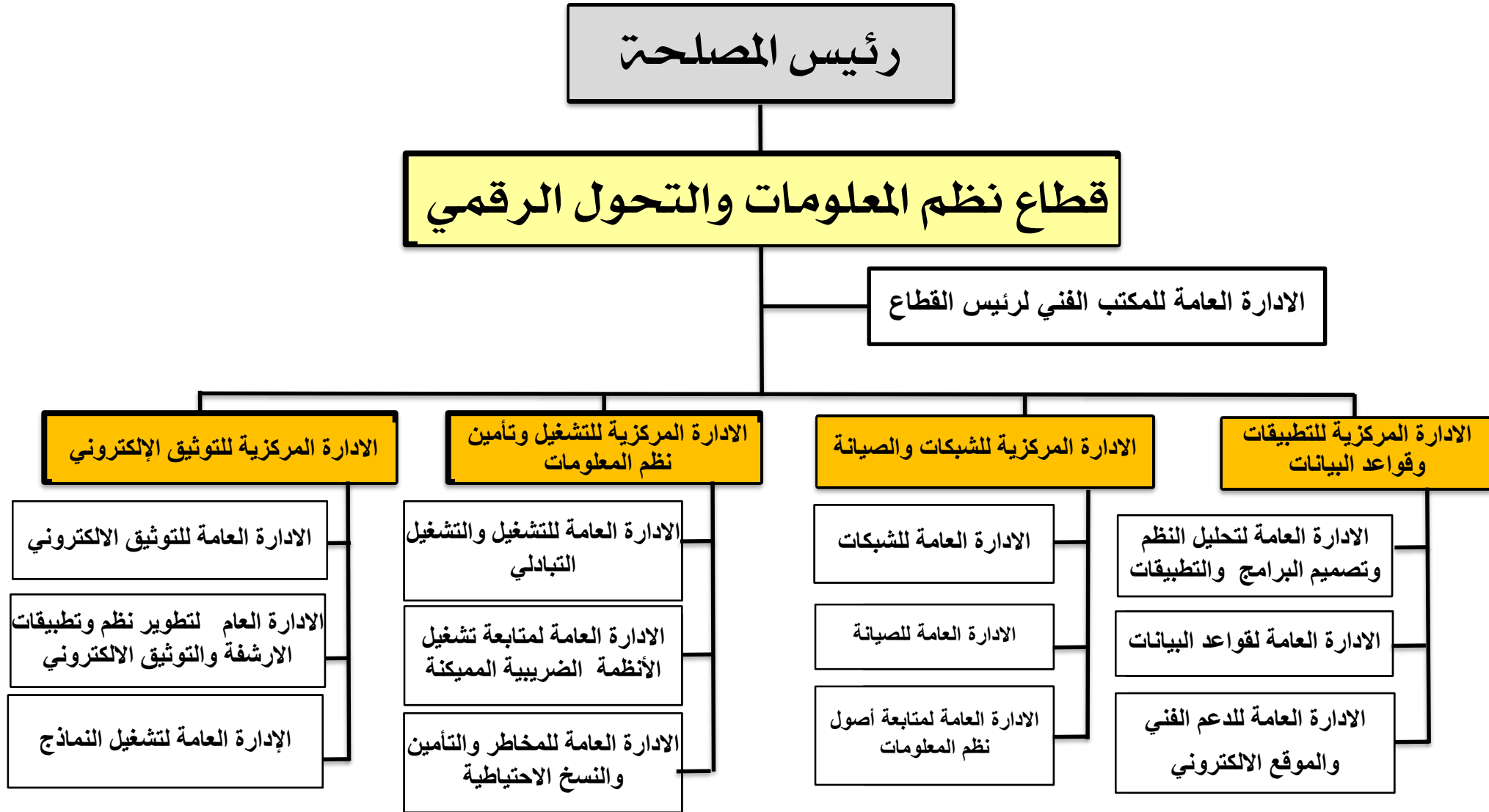












" تم بحمد الله "